

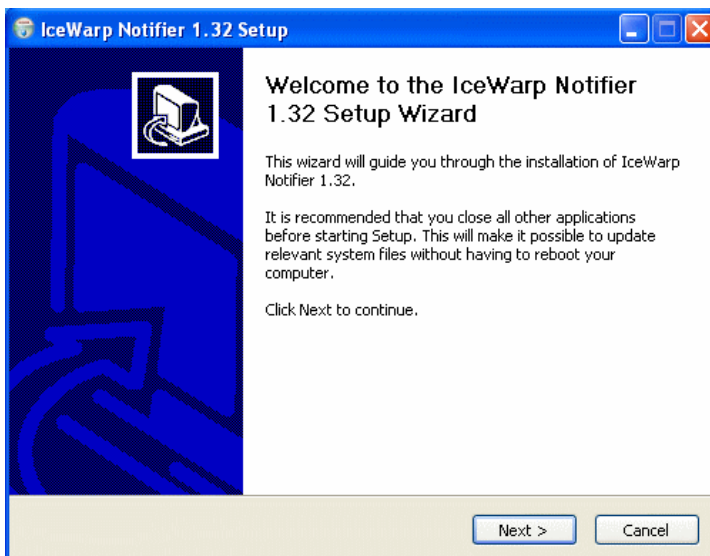
# Dokumentace k produktu IceWarp Notifikační nástroj

Notifikační nástroj umožňuje propojit pracovní stanici s aplikací IceWarp Web klient. Kromě funkcí pro upozorňování na nové události je pomocí ní možné nastavit Web klient jako výchozí e-mailovou aplikaci.

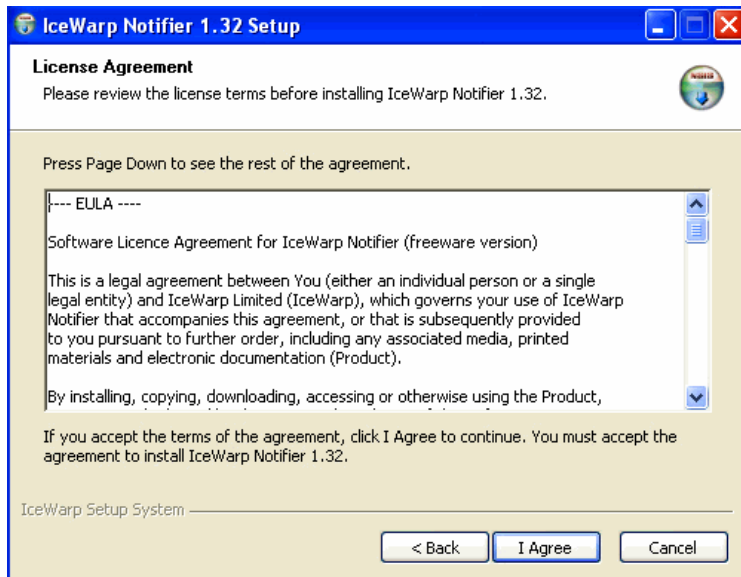
- Jednoduchá instalace a obsluha
- Podpora funkce SmartDiscover pro automatické nastavení
- Automatická úprava časových zón
- Automatická detekce jazyka (ve Windows)
- Automatické použití SSL
- UTF8 podpora
- Možnost použití Web klientského rozhraní jako výchozí aplikace při volání funkce mailto:
- IMAP IDLE – instantní notifikace na příchozí zprávy
- Indikace nepřečtených zpráv pomocí ikony systémové lišty
- Procházení e-mailů pomocí systémových kláves Home a End
- Možnost nastavení volitelných zvuků při upozornění
- Podpora národních kódování
- Možnost spouštění pomocí parametrů z příkazové řádky

## Postup instalace

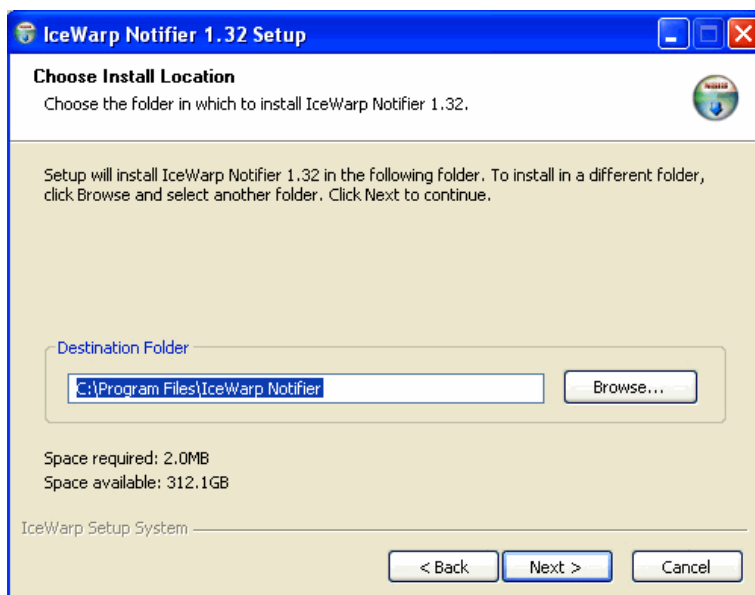
1. Spusťte instalační program notifier-setup.exe a na úvodní stránce klikněte na tlačítko „**Další**“



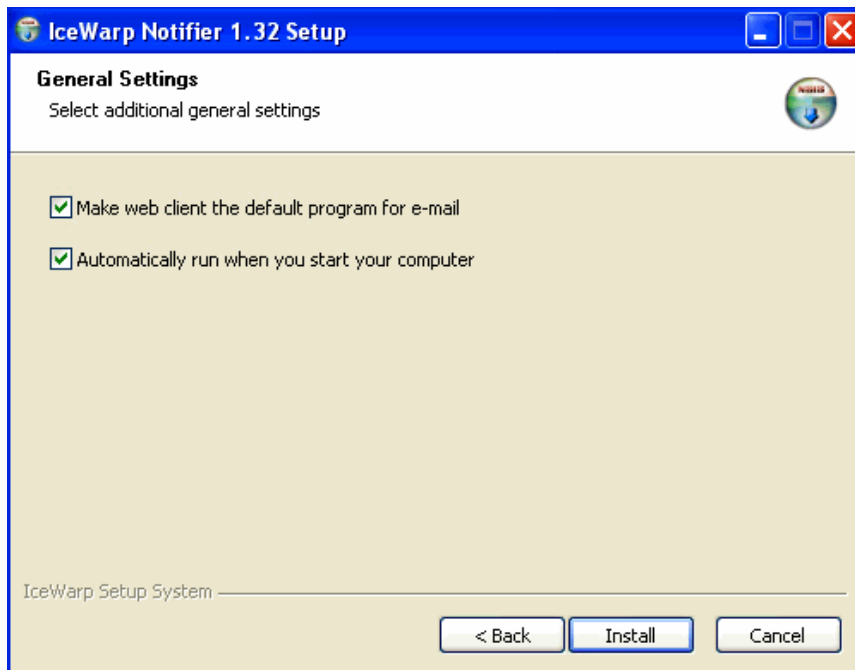
2. Na stránce s licenčním ujednáním klikněte na tlačítko „Souhlasím“



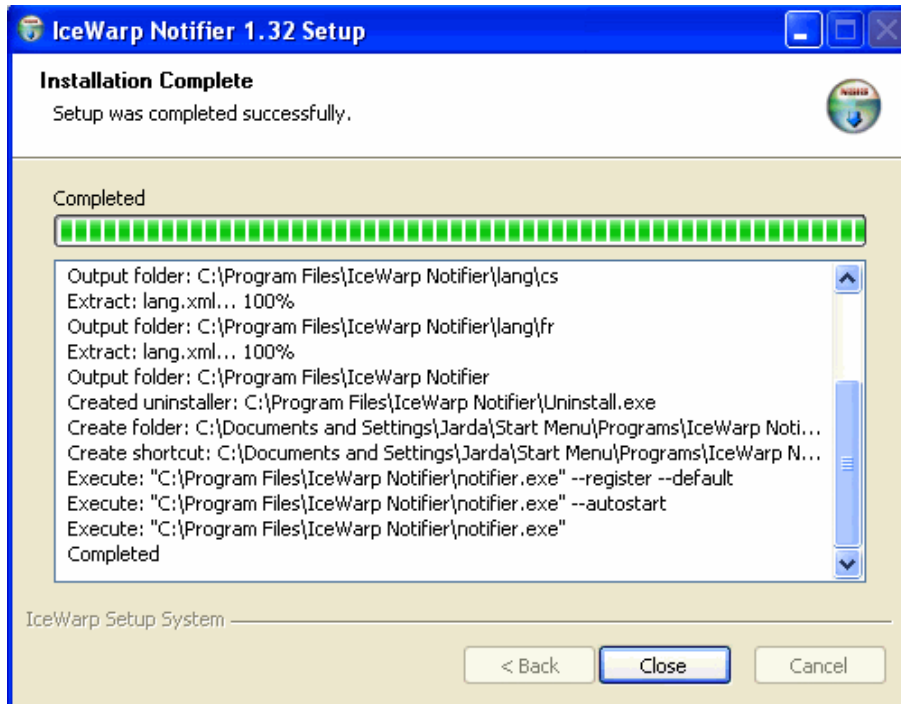
3. Na další obrazovce zvolte adresář k instalaci nástroje a klikněte na tlačítko „Další“



4. Další obrazovka umožňuje nastavit Web klient jako výchozí aplikaci pro práci s e-mailem a nastavit automatické spouštění po startu operačního systému.

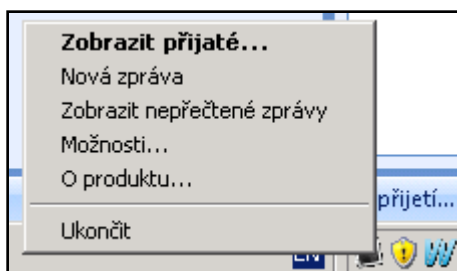


5. Po instalaci klikněte na tlačítko Zavřít

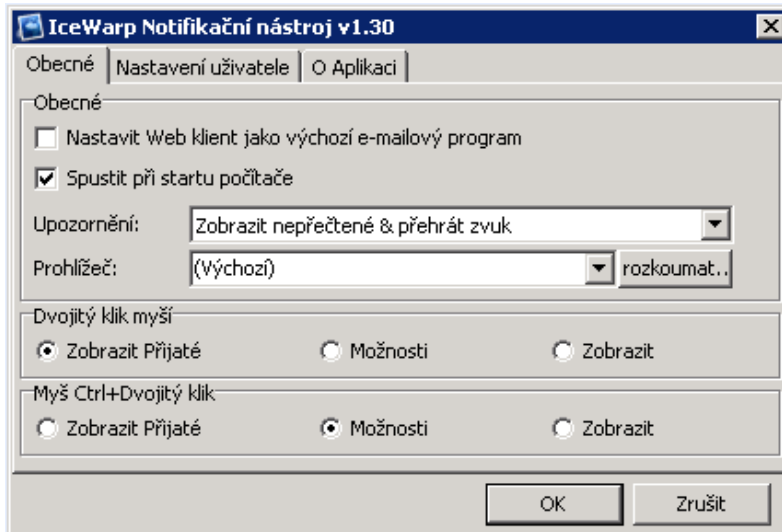


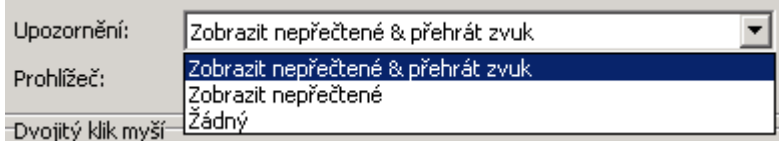
## Použití IceWarp Notifikačního nástroje

Pro nastavení nástroje klikněte pravým tlačítkem na ikonu zobrazenou v systémové liště. Klikněte na „Možnosti“



2. Po kliknutí na možnost se zobrazí následující dialog:



Pole	Popis
<b>Nastavit Web klient jako výchozí e-mailový program</b>	Funkce pro nastavení IceWarp Web klientského rozhraní jako výchozího e-mailového programu.
<b>Spustit při startu počítače</b>	Spuštění notifikačního programu po startu Windows.
<b>Upozornění</b>	 <p>Umožňuje zvolit si způsob upozornění na jednotlivé události:</p> <ul style="list-style-type: none"> <li>- Zobrazit nepřečtené zprávy a přehrát zvuk</li> <li>- Zobrazit nepřečtené zprávy</li> <li>- Žádné upozornění</li> </ul>
<b>Prohlížeč</b>	<p>Nastavení výchozího internetového prohlížeče pro přihlášení do IceWarp Web klientského rozhraní.</p> <p>Pokud není prohlížeč zobrazen v nabídce, klikněte na tlačítko „Jiný..“</p>
<b>Definice akce při dvojitém kliknutí na ikonu a stisknutím CTRL + dvojitého kliknutí.</b>	Zobrazení přijatých zpráv, nastavení Notifikačního nástroje a Otevřít aplikaci.

## Nastavení uživatelského účtu

**IceWarp Notifikační nástroj v 1.30**

Obecné | **Nastavení uživatele** | Aplikaci

Nastavení uživatele

Email:

Heslo:

Nastavení serveru

Server:

Uživatel:

URL:

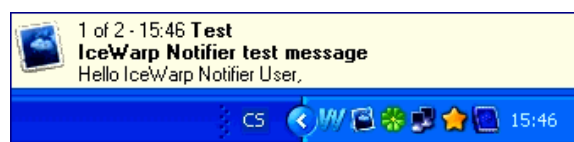
OK Zrušit

Pole	Popis
<b>Email</b>	E-mailové adresa uživatele
<b>Heslo</b>	Heslo k uživatelskému účtu
	Pokud server na druhé straně podporuje funkci SmartDiscover, není nutné vyplňovat ostatní pole. Hodnoty v nich budou doplněny automaticky.

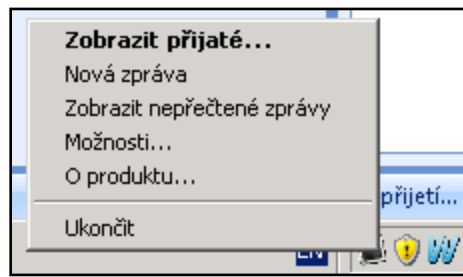
**Pokud server na druhé straně podporuje funkci SmartDiscover, není nutné vyplňovat ostatní pole. Hodnoty v nich budou doplněny automaticky.**

Pole	Popis
<b>Server</b>	Nastavení host adresy serveru
<b>Uživatel</b>	Nastavení přihlašovacího uživatelského jména.
<b>URL</b>	Nastavení adresy Web klientského rozhraní

## Notifikace



Notifikační nástroj zobrazuje pro upozornění okno výše. Po kliknutí je uživatel přihlášen do Web klientského rozhraní a je mu zobrazeno okno se zprávou.

**Popis nabídky vyvolané pravým tlačítkem**

Pole	Popis
<b>Zobrazit přijaté</b>	Automatické přihlášení do Web clientského rozhraní a zobrazení přijatých zpráv
<b>Nová zpráva</b>	Automatické přihlášení do Web clientského rozhraní a kompozice nové zprávy
<b>Zobrazit nepřečtené zprávy</b>	Přihlášení do Web clientského rozhraní a zobrazení nepřečtených zpráv
<b>Možnosti..</b>	Vyvolá výše popsany dialog pro nastavení aplikace
<b>O produktu</b>	Zobrazení informací o produktu
<b>Ukončit</b>	Ukončení notifikačního nástroje.