
IceWarp Mail server 10

IceWarp Outlook Sync

Rychlá příručka

Verze 10.4



Instalace

Prostudujte si před instalací

- Na cílové pracovní stanici musí být nainstalovaný program Microsoft Outlook. Neměl by být ale spuštěný.



Pozor: I když se program Outlook nejeví jako spuštěný, mnohdy tomu tak není. Zkontrolujte si prosím, zda-li není ve správci úloh spuštěný program outlook.exe

- Měli byste být obeznámení s fungováním program MS Outlook
- Pro správnou konfiguraci je třeba znát uživatelské jméno, heslo a host adresu serveru.
- Potřebujete mít staženou poslední verzi produktu IceWaro Outlook Sync z našich webových stránek.
- V případě, že používáte pro instalaci **.exe** formát instalačního souboru, nainstalujte prosím předtím .NET Framework verze 3.5.



V případě použití MSI instalačního balíčku, není instalovat .NET Framework

- Je nutné disponovat Aktivačním klíčem určeným k registraci produktu.
- V některých případech bude nutné vložit původní instalační médium MS Outlook.
- Instalace může proběhnout pouze v případě, když budete disponovat právy administratora
-



Ověřte si prosím aktuálnost instalace programu MS Outlook.s

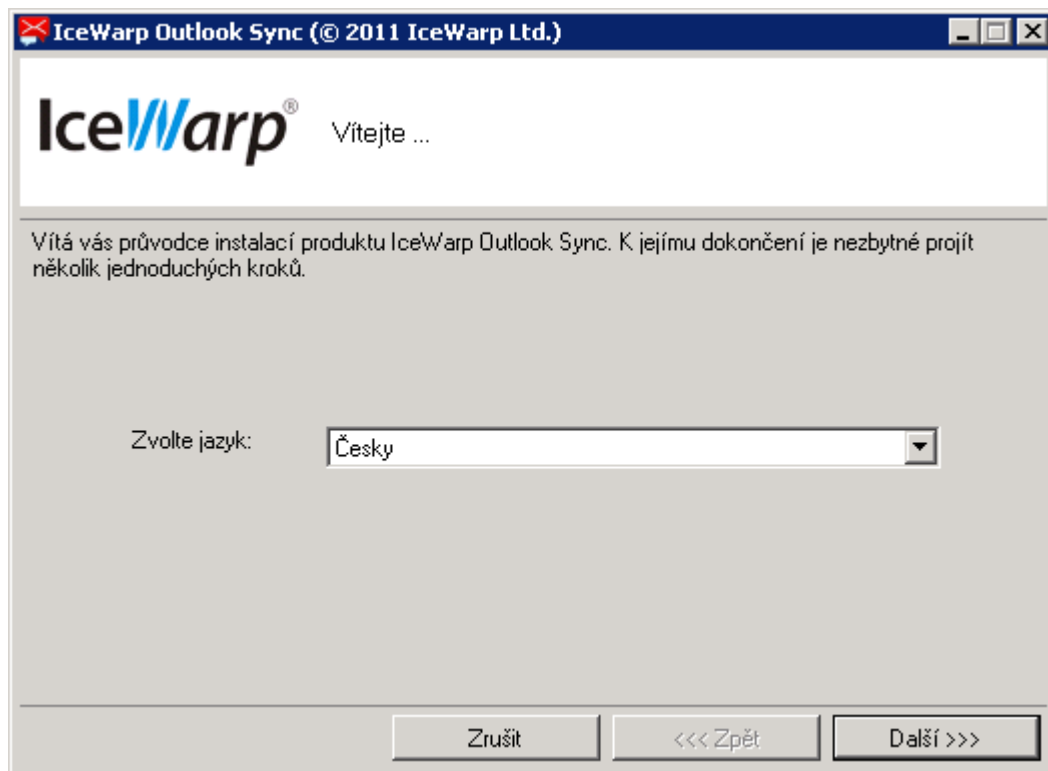
Instalace krok za krokem

Pro úspěšnou instalaci prosím proveďte následující kroky:

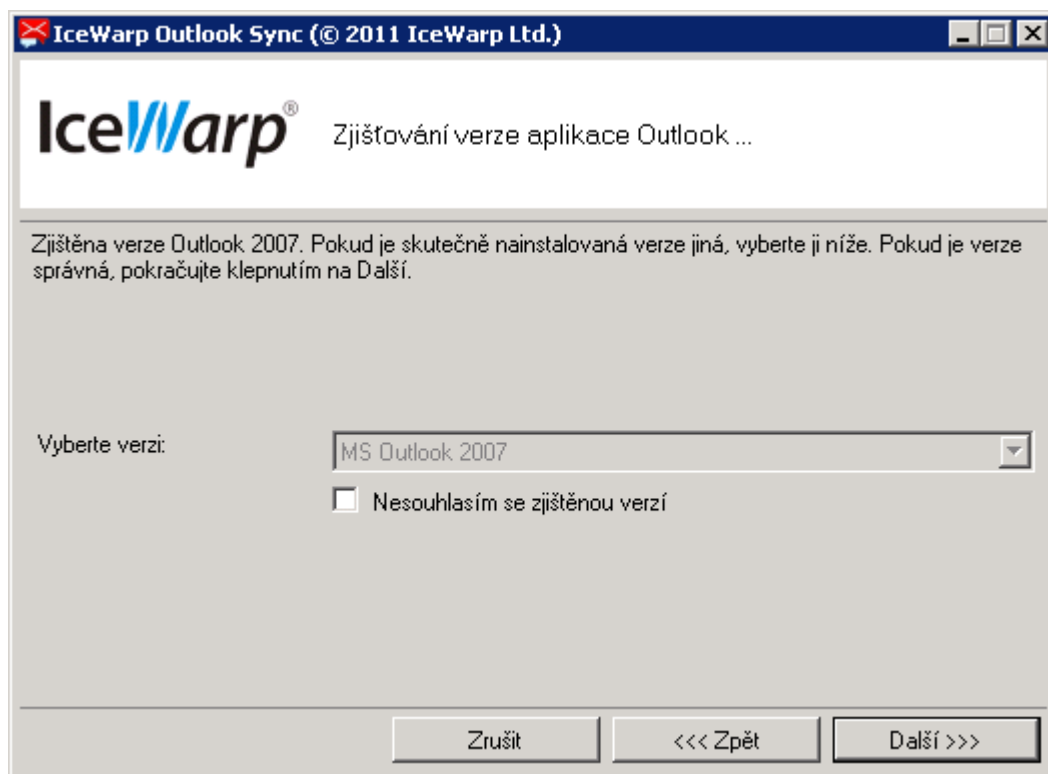
1. Spustíte instalační balíček konektoru. V případě, že již jednou instalace proběhla, je možné stejným způsobem program z pracovní stanice odinstalovat.

NOTE: Existují dva typy instalačních balíčků. EXE instalační balíček je určený pro jednotlivé instalace na pracovní stanice. MSI balíček je určený pro masové instalace napříč existující doménou v Active Directory.

2. Na uvítací obrazovce zvolte jazyk a klikněte na tlačítko Další



3. Prostudujte si licenční podmínky. Po jejich potvrzení postupíte v instalaci dále.



4. Instalátor automaticky detekuje nainstalované verze produktu Microsoft Outlook. Pokud verze souhlasí, klikněte na tlačítko Další. Během instalace budete vyzváni k instalačním přídatným komponent

Nastavení profilu

IceWarp Outlook Sync (© 2011 IceWarp Ltd.)

IceWarp® Outlook profil ...

Jméno profilu:
Honza Novák

Emailová adresa:
administrator@icewarp.cz

Zobrazované jméno:
Honza Novák

Zrušit <<< Zpět Další >>>

Zadejte jméno cílového profilu, e-mailovou adresu a jméno zobrazené pro popis účtu.

IceWarp Outlook Sync (© 2011 IceWarp Ltd.)

IceWarp® Přihlašovací informace ...

Server pro příchozí poštu

Přihlašovací jméno: administrator

Heslo: xxxxxxxx

Hostitel: demo.icewarp.cz

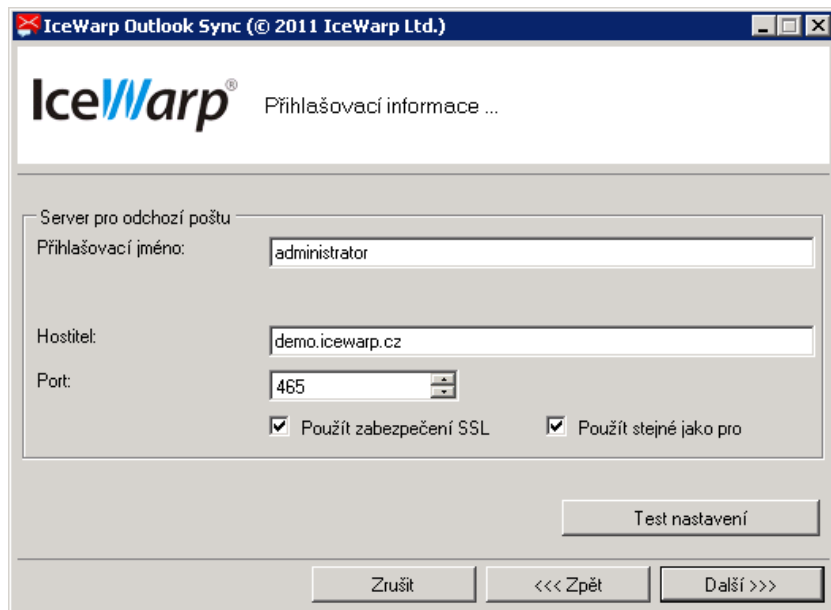
Port: 993

Použít zabezpečení SSL

Test nastavení

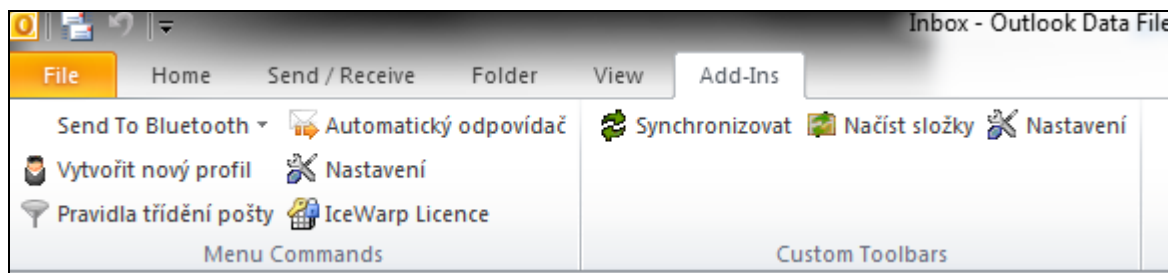
Zrušit <<< Zpět Další >>>

Pro úspěšně přihlášení zadejte uživatelské jméno, heslo a host adresu cílového serveru. Doporučujeme pro připojení použít zabezpečný SSL port.



V obrazovce pro nastavení odchozí komunikace nadefinujte uživatelské jméno, host adresu a port. Doporučujeme pro připojení použít zabezpečený SSL port.

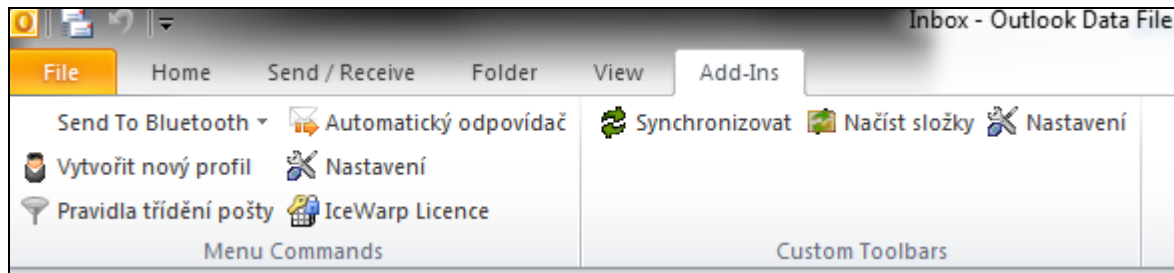
Na poslední obrazovce zvolte cílový adresář pro instalaci a klikněte na tlačítko Dokončit



Po instalaci jsou funkční prvky IceWarp konektoru dostupné přímo rozhraní programu MS Outlook.

IceWarp OutlookSync rozhraní

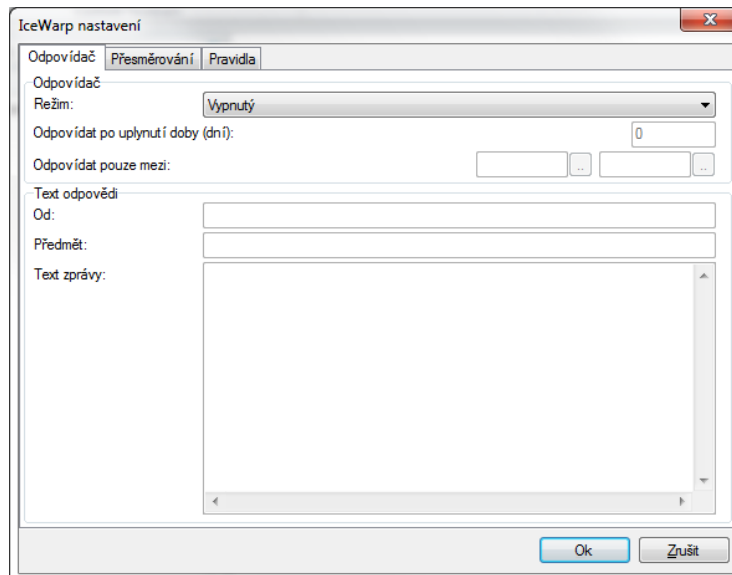
Po úspěšné instalaci se v nabídce programu MS Outlook objeví několik ikon pro ovládání konektoru



Vytvořit nový profil

Umožňuje nadefinovat nový uživatelský profil pro práci s programem MS Outlook.

Automatický odpovídač

**Režim**

Vypnutý – odpovídač není aktivní
Odpovídat vždy – Odpověď se zasílá na každý příchozí e-mail
Odpovídat jednou – Odpověď se zašle každému odesílateli vždy jen jednou
Odpovídat po uplynutí doby – Odpověď se odesílateli zašle jen jednou a znovu pak po nastaveném období.

Odpovídat pouze mezi

Nastavení časové platnosti automatické odpovědi.

Od

Nastavení adresy odesílatele

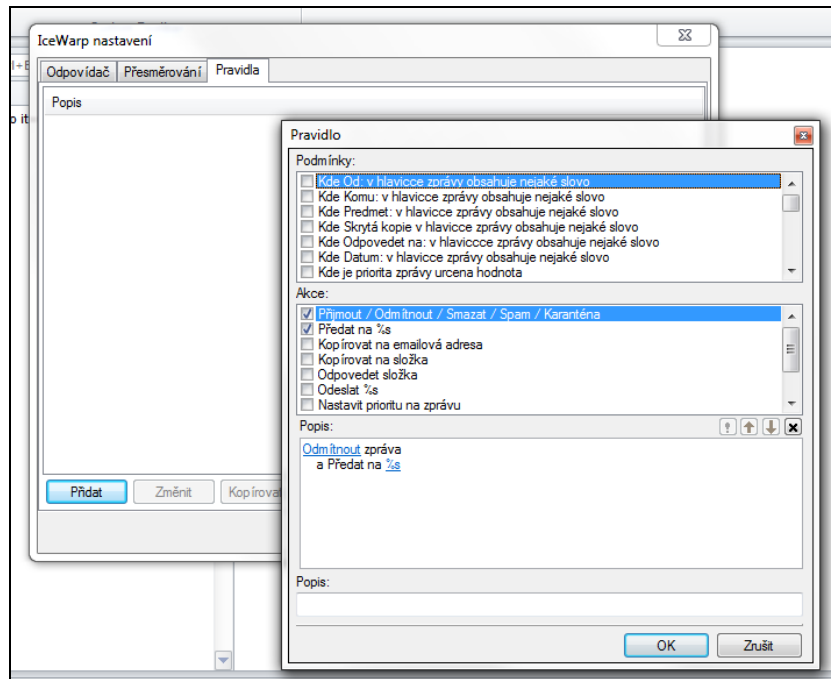
Předmět

Nastavení textu předmětu

Text zprávy

Nastavení textu zprávy odeslané v automatické odpovědi.

Pravidla pro třídění pošty



Umožňuje nastavit serverová pravidla pro filtraci a třídění pošty. Jedná se tedy o pravidla aplikovaná automaticky na serveru. Nikoliv na úrovni program MS Outlook.

Nastavení

Viz. Popis níže

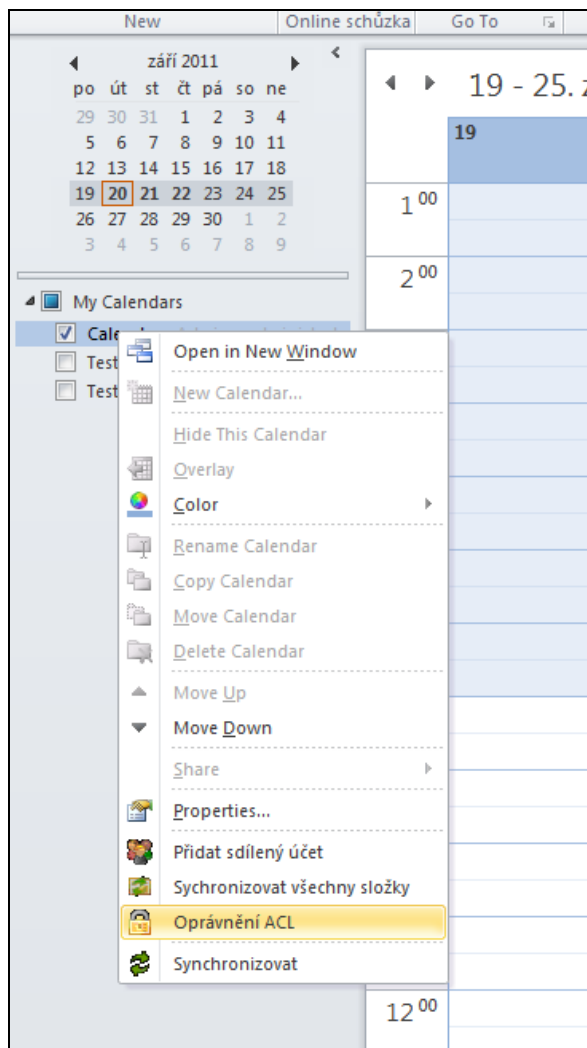
IceWarp licence

Otevře dialog nastavení licence.

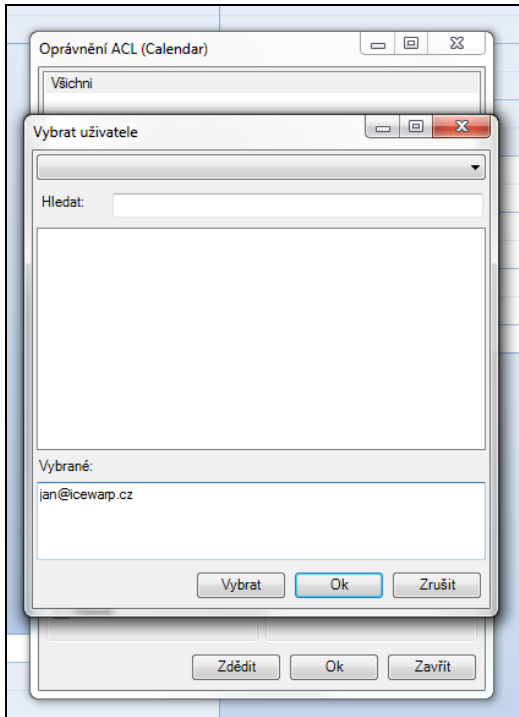
Sdílení dat jinému uživateli

Následující odstavec popisuje možnost nastavení sdílení vlastních uživatelských dat ostatním uživatelům. Příklad si ukážeme na sdílení vlastního kalendáře uživateli Jan.

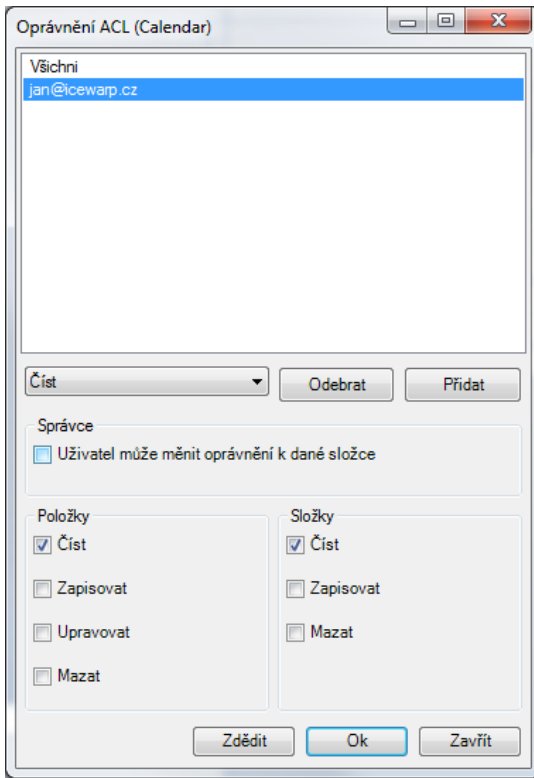
1. Klikněte pravým tlačítkem na složku, kterou si přejete sdílet a zvolte si položku Oprávnění ACL

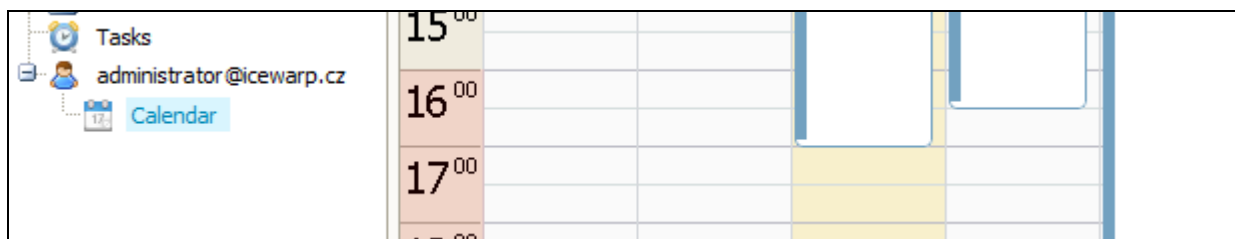


2. V nastavení uživatelských oprávnění vyberte uživatele z dostupného seznamu. Pokud není uveden, stačí do pole **Vybrané** napsat jeho e-mailovou adresu a klikněte na OK.



3 . U zvoleného uživatele vyberte požadovaná práva. Každý uživatel může mít různé možnosti zápisu, čtení nebo manipulace s uloženými daty. Po dokončení klikněte na OK.





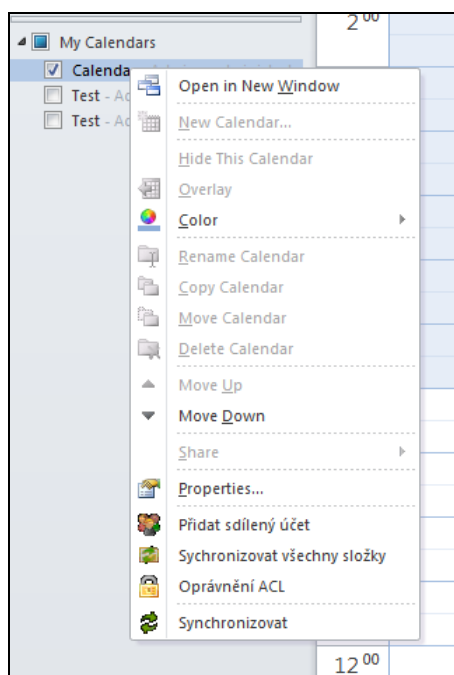
Po potvrzení ze strany uživatele, kterému jsou data sdílena jsou systémem zobrazena. A to ve všech rozhraních a klientkých aplikacích.

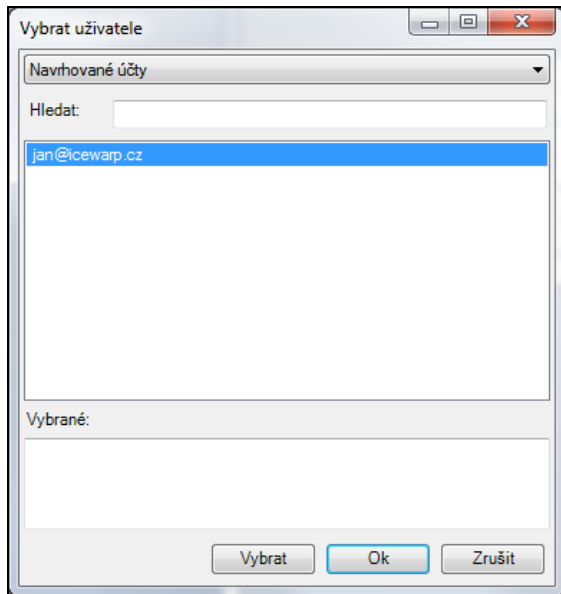
Zobrazení sdílených dat

Následující odstavec popisuje akce nutné pro zobrazení dat, sdílených uživateli.

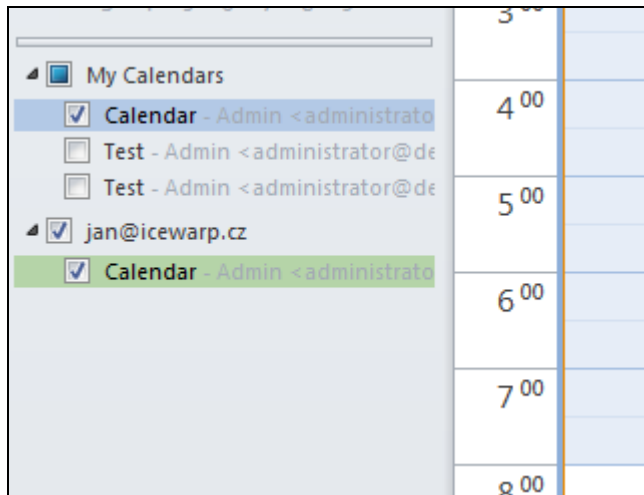
1. Nastavení sdílení v programu OutlookSync je popsáno výše. Podobným způsobem pracují uživatelé ve všech klientkých aplikacích kromě mobilních telefonů. Pro úspěšně zobrazení dat uživatelům, kterým data sdílíme je ale nutné potvrzení z jejich strany. Každý uživatel má totiž možnost sdílená data nezobrazit. Postup potvrzení je následující.

Klikněte pravým tlačítkem na položku **Kalendáře a Přidat sdílený účet**

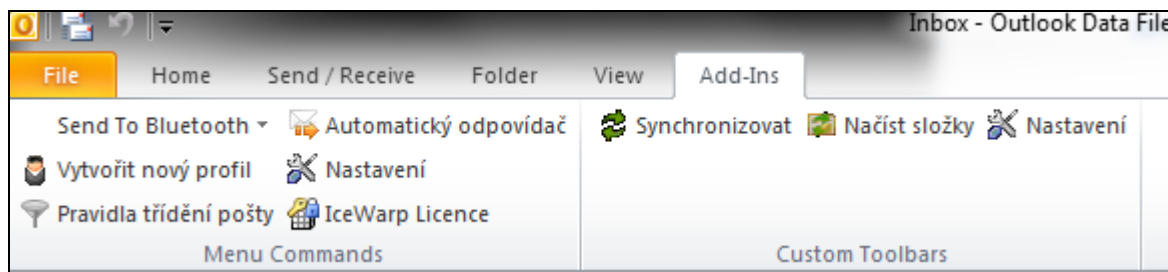




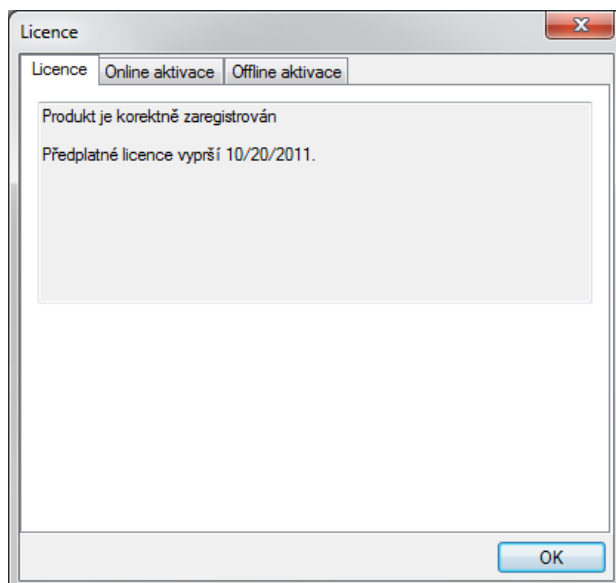
2. Systém automaticky zobrazí všechny uživatelské účty, které cílovému účtu sdílí nějaká data. Po dvojkliku na jméno dojde k vybrání účtu a klikem na OK k potvrzení volby. Ihned po dokočení se v program Outlook automaticky zobrazí složky, sdílené zvoleným uživatelem.



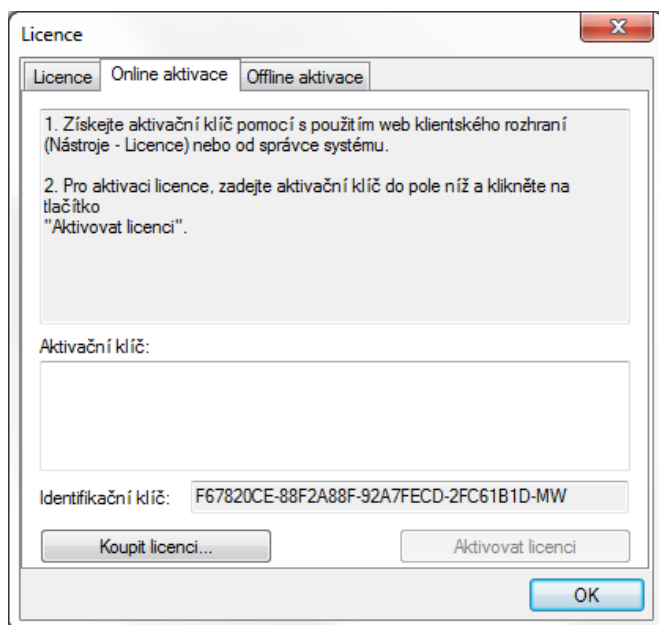
Aktivace a zadání licence



Ke správnému použití Outlook konektor je nutné provést aktivaci licence. Licenční dialog je možné vyvolat kliknutím na tlačítko IceWarp licence.

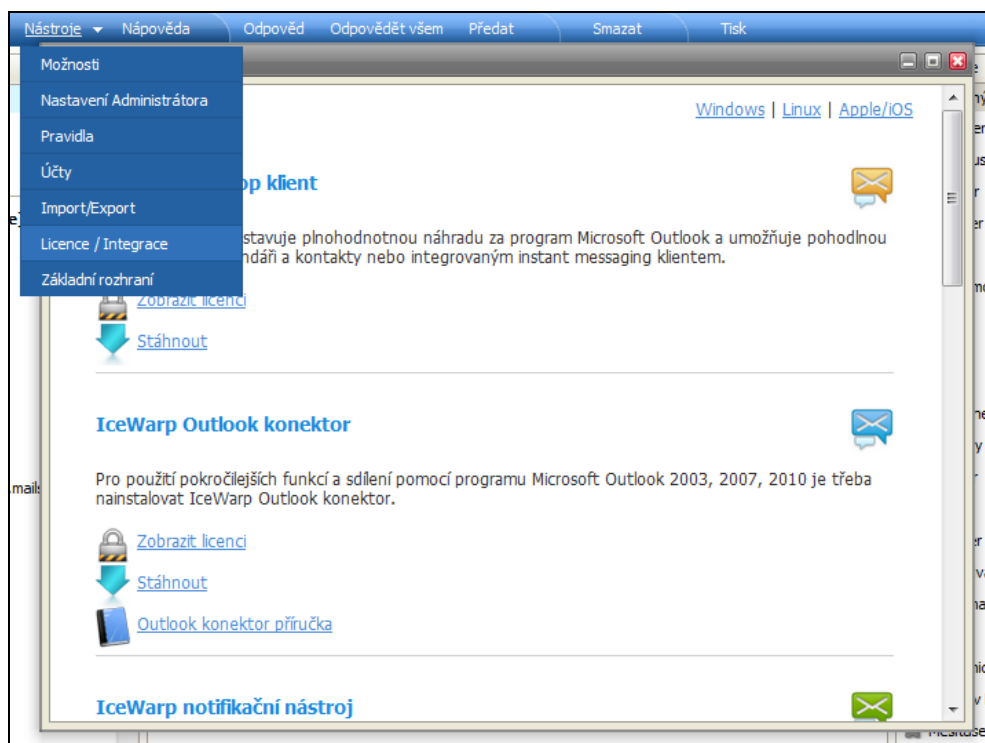


Okno zobrazuje stav registrace ale také platnost licence. Pro aktivaci programu OutlookSync klikněte na záložku **Online Aktivace**



Aktivaci je nutné získat tak zvaný aktivační klíč. Jeho získání je možné prostřednictvím administračního rozhraní produktu IceWarp Mail server nebo přihlášením do web klientského rozhraní. Zaměříme se společně na druhou variantu.

Po přihlášení do web klientského rozhraní klikněte na volbu **Licence / Integrace**





Zde klikněte na položku **Zobrazit licenci**

IceWarp Outlook konektor

Pro použití pokročilejších funkcí a sdílení pomocí programu Microsoft Outlook 2003, 2007, 2010 je třeba nainstalovat IceWarp Outlook konektor.

```
eJwBkgBt/0BefcJi9DlvQyARKqn+77tBRBmnAyIMpZinh4Z3sWaxRV  
LoIGk+ta9r7qgRRWnRHZfSKvMgg4tqC/hHQ6LQvxAOdIICVTqoRTBX  
u/WpGd/ogwgd6s35pyegUtUkxvWygBirHOiGrWg3OGZRfZ93WcVrZi  
kruJVLHzsO8iyhMnBjp0BTDXC8XxVwQM3VZqJowSF9X/dDHw==
```

 [Stáhnout](#)

 [Outlook konektor příručka](#)

Po kliknutí vyčkejte, než dojde k zobrazení potřebného aktivačního klíče. Ten vložte zpět do pole **Aktivační klíč** v nastavení programu Outlook Sync.

Licence

Licence Online aktivace Offline aktivace

1. Získejte aktivační klíč pomocí s použitím web klientského rozhraní (Nástroje - Licence) nebo od správce systému.
2. Pro aktivaci licence, zadejte aktivační klíč do pole níž a klikněte na tlačítko "Aktivovat licenci".

Aktivační klíč:

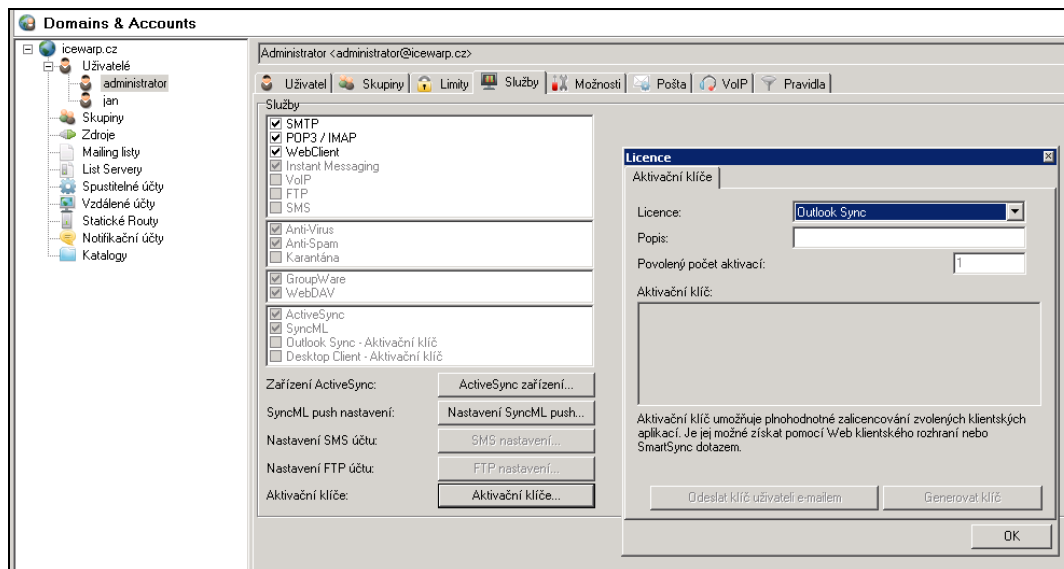
```
LoIGk+ta9r7qgRRWnRHZfSKvMgg4tqC/hHQ6LQvxAOdIICVTqoRTBX  
u/WpGd/ogwgd6s35pyegUtUkxvWygBirHOiGrWg3OGZRfZ93WcVrZi  
kruJVLHzsO8iyhMnBjp0BTDXC8XxVwQM3VZqJowSF9X/dDHw==
```

Identifikační klíč:

Po potvrzení volby, dojde k automatické aktivace licence.



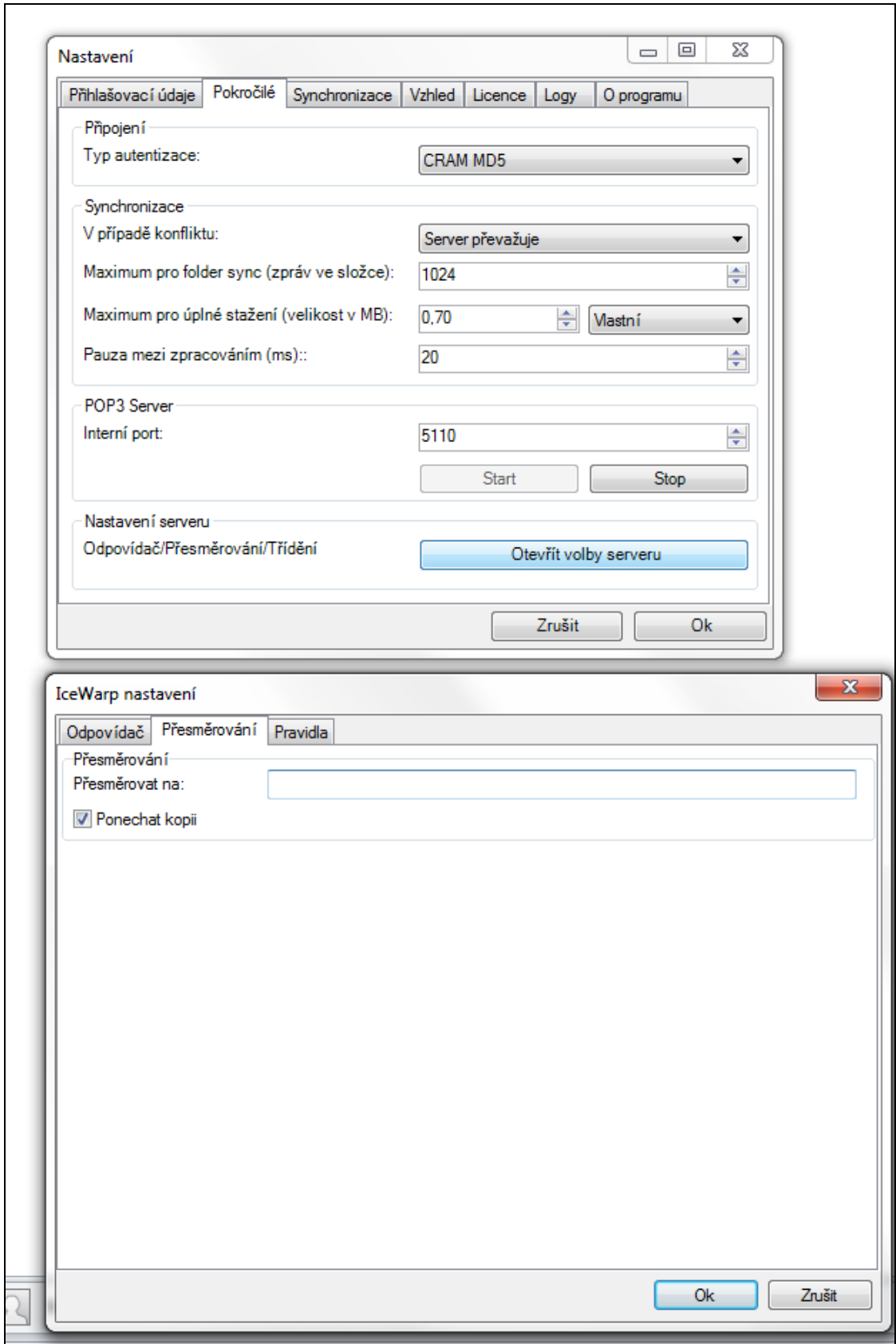
Získání aktivačního klíče v konfiguračním rozhraní



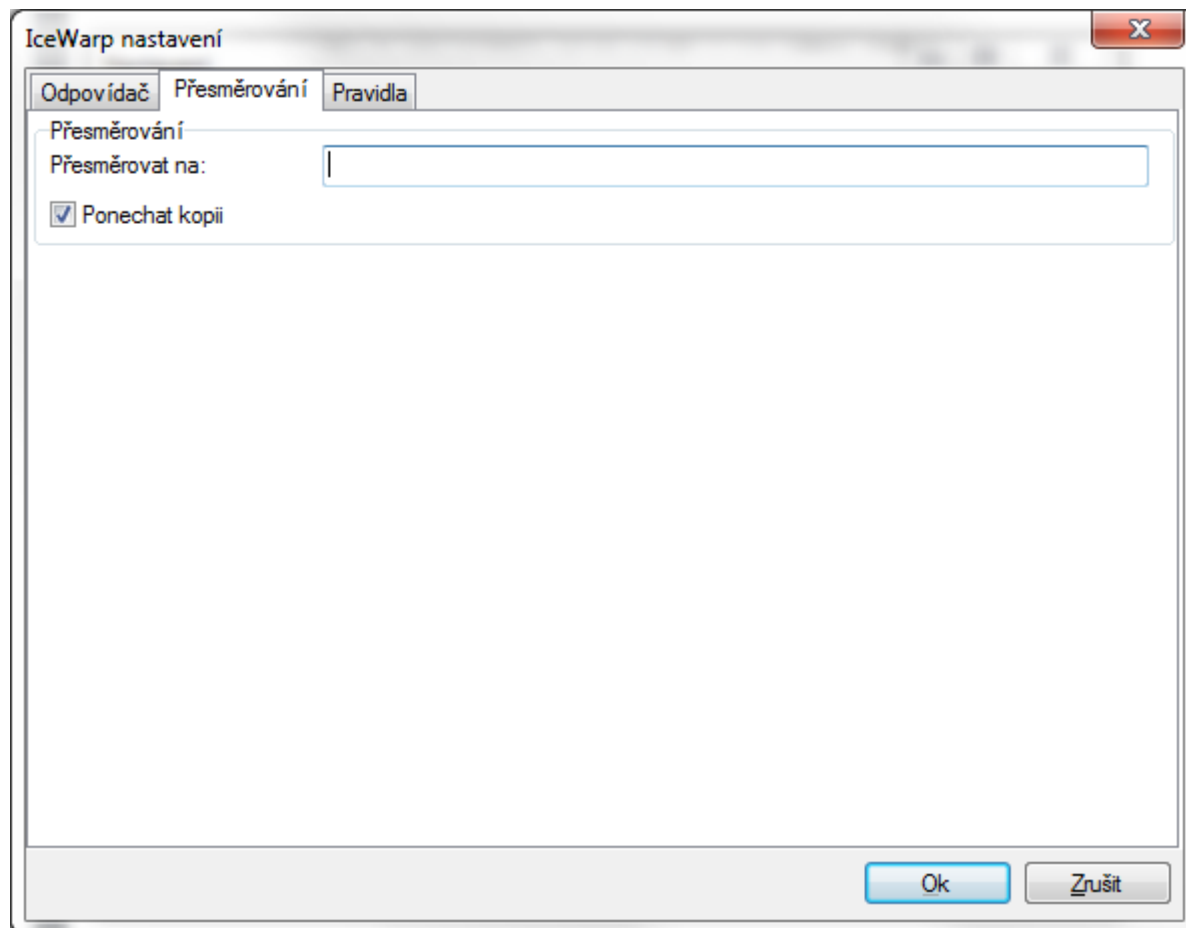
Aktivační klíč je možné získat v konfiguračním rozhraní a jednoduše jej poslat uživateli e-mailem. Stačí zvolit příslušného uživatele, kliknout na položku **Služby – Aktivační klíče**, zvolit si příslušný produkt a stisknout tlačítko **Odeslat klíč uživateli e-mailem**

Přesměrování pošty jinému uživateli

V předchozích kapitolách jsme si ukázali možnosti odpovídače během nepřítomnosti ve firmě, nastavení pravidel a možnosti sdílení dat. Uživatelé mají ale také konformní možnost přesměrovat veškerou e-mailovou komunikaci pomocí dialogu IceWarp Nastavení.



Klikněte na Nastavení - Pokročilé – Otevřít volby serveru – Přesměrování



Do pole **Přesměrovat na:** zadejte e-mailovou adresu příjemce.

